

5 Desain Apartemen Tipe Studio Ini Buktikan Bahwa Sempit Tak Selalu Menghimpit!

Artikel ini dibuat oleh tim konten [Dekoruma](#). Setiap hari, kami menerbitkan cerita mengenai rumah, [ikuti di sini](#).

<https://www.dekoruma.com/artikel/92497/inspirasi-desain-apartemen-tipe-studio>

[Kania Dekoruma.com](#)

Stylist & Interior Designer @ Dekoruma. Lover of food, games, words, and whale.

27 November 2019



Lihat ke www.dekoruma.com

Apartemen tipe studio merupakan unit apartemen yang terdiri dari satu ruangan tanpa tembok pemisah, kecuali untuk kamar mandi. Artinya, dalam satu ruangan ada kamar tidur, area makan, dapur, dan ruang TV. Selama ini apartemen tipe studio dikenal sebagai apartemen yang sempit. Ukuran apartemen tipe studio memang lebih cocok untuk orang yang tinggal sendirian atau paling tidak berdua.

Meskipun apartemen tipe studio tergolong sempit, dengan *layout* dan desain apartemen yang tepat, kamu bisa merasa tetap nyaman dan bahkan betah di dalamnya. Sebelum benar-benar menghuni apartemen tipe studio, simak dulu yuk, lima desain apartemen tipe studio dari Kania di bawah ini!

Desain apartemen tipe studio untuk kamar yang berhadapan dengan dapur

Tidur berhadapan dengan kompor memang terdengar aneh, tapi desain apartemen tipe studio ini bisa jadi pilihan yang menarik. Area dapur diisi dengan furnitur *built-in* yang

memanjang mengikuti dinding supaya lebih hemat ruang. Bagian dinding atas diberikan lemari untuk kebutuhan dapur.

Untuk meja makannya, gunakan meja makan yang menempel pada dinding. Sediakan [kursi tanpa sandaran](#) agar tidak menghalangi ruang gerak. Sambil menikmati hidangan yang enak, kamu bisa menatap pemandangan di luar apartemen. Meja makan ini juga bisa dijadikan tempat kerja, lho!

Desain apartemen tipe studio dengan partisi



pinterest.com

Apabila *layout* apartemen studio yang akan dihuni memiliki ruang lebih, manfaatkanlah [desain partisi ruangan](#). Partisi ini akan memberikanmu ruang privasi, terutama pada area tempat tidur. Gunakan desain partisi ruangan yang juga bisa dimanfaatkan sebagai furnitur agar lebih menghemat ruang. Misalnya kabinet dapur, rak buku, atau area gantungan baju.

Biarkan area dapur dan ruang bersantai tanpa partisi untuk memberikan kesan yang lebih luas. Lengkapi area dapur dengan meja makan minimalis yang cukup untuk dua orang. Pada lain kesempatan, meja makan minimalis tersebut bisa dijadikan bar untuk menikmati aneka minuman.

Desain apartemen tipe studio ala abad pertengahan

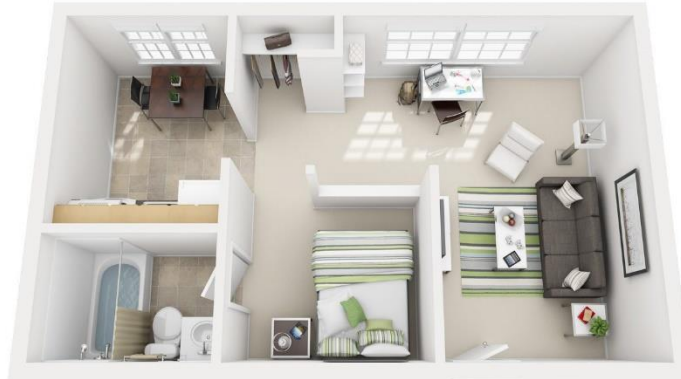


cocokelley.com

Apartemen tipe studio memang sempit, tapi hal itu bukan menjadi penghalang bagimu untuk mendesain interiornya. Namun, untuk mendesainnya tentu memerlukan aneka [trik untuk memaksimalkan ruangan di apartemen studiomu](#) agar ruangan terasa lebih lapang, seperti desain apartemen tipe studio yang mengusung gaya abad pertengahan ini. Desain interiornya didominasi oleh warna putih dan cokelat. Ruang keluarga pun dibiarkan menyatu dengan dapur.

Untuk area yang lebih lapang, gunakan meja kopi kecil. Sedangkan di dapur, *kitchen island* dapat dimanfaatkan juga sebagai meja makan. Area kamar tidurnya dibatasi dengan pintu kaca sehingga memberikan kesan minimalis dan mewah. Untuk area penyimpanan barang, dibuat dengan model pintu bangunan. Di sisi lain ada lemari dengan pintu yang dilapisi cermin. Jangan lupa tambahkan juga lampu gantung dan vas bunga sebagai dekorasinya. Desain apartemen tipe studio ini merupakan trik yang paling umum dan ampuh untuk menciptakan kesan lapang pada ruangan. .

***Layout* apartemen studio dengan privasi tinggi**



universityvillage.com

Ingin menggunakan partisi untuk menjaga privasi di setiap area apartemen tipe studiomu? Bisa saja, asalkan partisi tersebut tidak mencapai langit-langit dan menutup semua bagian. Biarkan beberapa sudutnya tetap terbuka supaya unit apartemen studio tidak menghimpitmu. Tempatkan meja makan di sudut dapur. Kemudian letakkan tempat penyimpanan baju di dekat ruang tamu atau ruang menonton TV. Kamu juga bisa menambahkan meja belajar atau [meja kerja berukuran kecil](#) di ruang tamu.

Layout apartemen studio yang memanjang



udr.com

Pada *layout* apartemen studio ini, area pertama yang dilalui adalah kamar mandi dan dapur. Kabinet dapur dibuat memanjang agar menghemat ruang. Sedangkan pada bagian ujungnya terdapat meja makan mungil. Dengan demikian, ada jalan yang lapang untuk menuju ke kamar tidur dan ruang menonton TV. Daripada menggunakan furnitur partisi, cobalah gunakan [tirai sebagai pembatas dan penutup ruangan](#) area tempat tidurmu. Sudut apartemen tipe studio ini juga sangat cocok untuk ditambahkan dengan rak bersudut 45 derajat.