

## BAB V

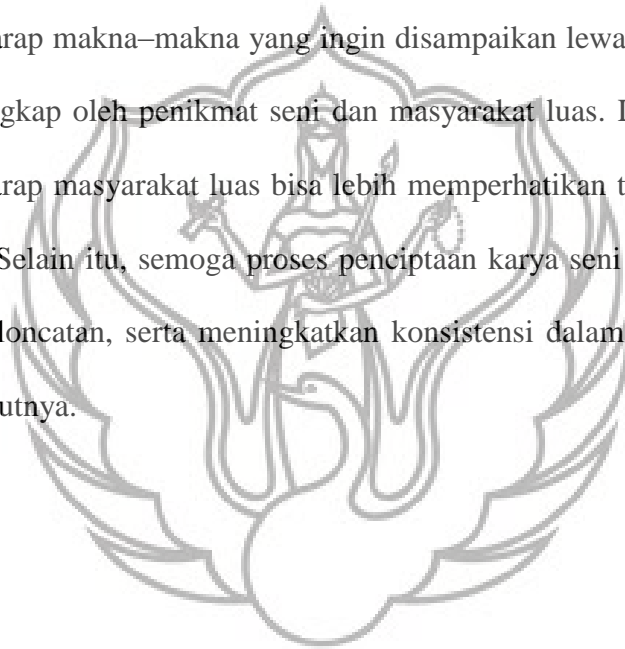
### PENUTUP

Karya seni merupakan bahasa visual yang digunakan seniman dalam menyikapi alam semesta dan kehidupan lingkungan sekitarnya. Sebuah karya seni terlahir melalui proses kreatif yang panjang. Proses kreatif tersebut dimulai dilakukan dengan lebih mendekatkan diri pada alam semesta dan kehidupan lingkungan sekitar yang biasanya disebut dengan pengembaraan jiwa. Pengembaraan jiwa tersebut bertujuan untuk mendapat sumber ide dalam menciptakan sebuah karya seni. Karya seni merupakan media komunikasi dalam mengungkapkan ekspresi dan pesan – pesan kehidupan. Karya seni, khususnya seni kriya seringkali dikaitkan dengan simbol, filosofi, dan hubungan transedental manusia dengan alam semesta.

Penciptaan karya seni tugas akhir ini merupakan wujud penyampaian pesan tentang sebuah tradisi yang mengalami kemunduran akibat perkembangan zaman. Makna – makna yang terkandung di dalam tradisi tersebut disampaikan lewat karya seni untuk memunculkan kembali semangat dalam mempertahankan sebuah tradisi yang merupakan bagian dari identitas masyarakat. Kondisi yang diangkat merupakan penelaahan secara mendalam tentang makna yang ada pada tradisi *mantu poci* yang mempunyai nilai – nilai luhur di dalamnya. Makna – makna yang terdapat pada tradisi *mantu poci* tersebut adalah tentang ritual atau doa dalam mengharapkan keturunan dengan cara mengumpulkan masyarakat untuk ikut mendoakan. Makna tentang sebuah persatuan terlihat dalam tradisi *mantu poci* tersebut. Pesan tentang persatuan tersebut dianggap sangat sesuai

untuk disampaikan, karena pada zaman sekarang banyak masyarakat yang mulai mengabaikan persatuan dan hanya memikirkan diri sendiri. Penciptaan karya seni ini juga merupakan wujud pengartefakan sebuah tradisi *mantu poci* yang diwujudkan ke dalam sebuah karya seni.

Penciptaan karya seni yang mengemban makna tersebut pastilah mempunyai kekurangan. Penulis menyadari dan berharap beberapa kritikan dan saran yang membangun dalam proses kreatif dalam penciptaan sebuah karya seni. Penulis berharap makna–makna yang ingin disampaikan lewat karya seni tersebut mampu ditangkap oleh penikmat seni dan masyarakat luas. Lewat karya seni ini penulis berharap masyarakat luas bisa lebih memperhatikan tradisi – tradisi yang dimilikinya. Selain itu, semoga proses penciptaan karya seni ini mampu menjadi sebuah batu loncatan, serta meningkatkan konsistensi dalam penciptaan karya – karya selanjutnya.



## DAFTAR PUSTAKA

- Adithya, Haikal, “Kritik Pemerintah dengan Mantu Poci” dalam Harian Tegal (Kota Tegal), Kamis, 10 Januari 2013
- Bahari, Nooryan, *Kritik Seni “Wacana Apresiasi dan Kreasi”*, Yogyakarta: Pustaka Pelajar, 2008
- Cassirer. Ernst, (terj.) Alois A. Nugroho, *Manusia dan Kebudayaan: Sebuah Esai Tentang Manusia*, Jakarta: Gramedia, 1990
- Daryanto, *Teknik Mengelas Logam*, Bandung : PT Sarana Tutorial Nurani Sejahtera, 2011
- Djelantik, A. A. M., *Estetika Sebuah Pengantar*, Bandung: Masyarakat Seni Pertunjukan Indonesia dan Arti, 2004
- Gustami, SP., *Butir-butir Mutiara Estetika Timur Ide Dasar Penciptaan Seni Kriya Indonesia*, Yogyakarta: Prasista, 2007
- Kaelan, *Filsafat Bahasa Semiotika dan Hermeneutika*, Yogyakarta: Paradigma, 2009
- Koentjaraningrat, *Pengantar Ilmu Antropologi*, Jakarta: Rineka Cipta, 2009
- Ngudiono, Nur, Ketua Dewan Kesenian Tegal 2006-2012, Ketua Bidang Kreasi dan Produksi Dewan Kesenian Jawa Tengah, 43 tahun, jalan sangir no 1 kota tegal, jalan sawo 41 Rt 12/03 desa bedug kecamatan talang kabupaten tegal
- Sachari, Agus, *Estetik: Makna, Simbol, dan Daya*, Bandung: Penerbit ITB, 2002
- Sugono, Dendy, dkk., *Kamus Bahasa Indonesia*, Jakarta: Pusat Bahasa Departemen Pendidikan Nasional, 2008
- Sutrisno. Mudji & Hendar Putranto (Ed), *Teori-teori Kebudayaan*, Yogyakarta: Kanisius, 2005
- Untracht, Oppi, *Metal Techniques for Craftsmen*, Garden City, New York : Doubleday and Company, Inc., 1968
- Van Perseun, Cornelis Anthonie, *Strategi Kebudayaan*, Yogyakarta: Kanisius, 1988

## WEBTOGRAFI

<http://birohumas.jatengprov.go.id/kabupaten/kabupaten-tegal?page=2>, diakses tanggal 27 mei 2015

<http://travel.kompas.com>, diakses 27 mei 2015

<http://travel.kompas.com/read/2011/08/06/19125841/Teh.Poci.Tegal.Si.Penyedap.Zaman>, diakses tanggal 27 mei 2015

<http://www.reksointernational.com/products/tehcappoci.php> , diakses tanggal 30 mei 2015

<http://www.bappeda.tegalkab.go.id/> , diakses tanggal 30 mei 2015

[http://wisatategal.com/wisata-1404176-kampung\\_seni\\_pai\\_tegal.html#.VXU8ntKqkko](http://wisatategal.com/wisata-1404176-kampung_seni_pai_tegal.html#.VXU8ntKqkko), diakses tanggal 8 juni 2015

<http://www.artb.co.za/artists/hennie-meyer> , diakses 7 juni 2015

<http://www.amaran.com/products/decor/loro-blonyo-bronze-fertility-couple/> , diakses tanggal 7 juni 2015

<http://www.artnet.com/artists/kenneth-d-rowe/> , diakses tanggal 7 juni 2015

<http://www.fansshare.com/gallery/photos/13806712/holmes-with-half-foot-salmon/?displaying> , diakses tanggal 7 juni 2015

<http://sfitzgeraldfineart.com/gallery/gallery-detail.asp?id=10340&gallery=figurative-sculpture&idx=17> , diakses tanggal 7 juni 2015

**LAMPIRAN**

## A. Foto poster pameran



## B. Foto suasana pameran



C. Katalogus



### Ucapan Terima kasih

Dengan penuh rasa hormat penulis mengucapkan terima kasih kepada Allah S.W.T. yang telah menciptakan alam semesta beserta isinya, yang senantiasa memberikan kehidupan dan inspirasi, kedua orang tua, kakak-kakakku, adekku. Bapak Dr. M. Agus Burhan, M.Hum. selaku Rektor Institut Seni Indonesia Yogyakarta, Ibu Dr. Suastiwi, M.Des selaku Dekan Fakultas Seni Rupa, Institut Seni Indonesia Yogyakarta, Bapak Arif Suharson, S.Sn., M.Sn. selaku Ketua Jurusan Kriya, Ketua Program Studi S-1 Kriya Seni, Fakultas Seni Rupa, Institut Seni Indonesia Yogyakarta, Ibu Dra. Titiana Irawani, M.Sn selaku dosen pembimbing I, Bapak Akhmad Nizam, S.Sn., M.Sn. selaku dosen pembimbing II, Bapak Drs. Supriaswoto, M. Hum., M. Sn. dan dosen wali, Teman-teman angkatan 2010 dan semua pihak lainnya yang telah membantu dalam menyelesaikan Tugas Akhir ini yang tidak dapat disebutkan satu-persatu.

### Konsep Karya

Tradisi *Mantu Poci* merupakan tradisi yang sangat unik, karena merupakan sebuah tradisi menggelar pesta pernikahan antara sepasang *poci*. Tradisi ini digelar oleh pasangan suami - istri yang tidak mempunyai keturunan. Tradisi *Mantu Poci* mempunyai makna tentang sebuah do'a pengharapan keturunan. Do'a tersebut diwujudkan dengan cara mengadakan sebuah prosesi pernikahan dan mengundang masyarakat. Seiring dengan perkembangan zaman dan teknologi tradisi ini mengalami sebuah kemunduran. Untuk itu dalam penciptaan karya seni ini tradisi *Mantu Poci* ini diangkat sebagai ide penciptaan. Tujuan hal tersebut adalah untuk melestarikan dan menjaga tradisi yang terancam hilang.

Karya seni kriya logam tugas akhir ini merupakan penyampaian sebuah makna tentang makna tradisi *mantu poci* dan juga kondisinya di zaman yang penuh dengan kemajuan teknologi. Karya seni kriya logam ini berbentuk sepasang *poci* yang diwujudkan seperti manusia. Makna yang disampaikan dalam karya seni kriya logam ini memiliki keterkaitan dengan maka tradisi *mantu poci*.





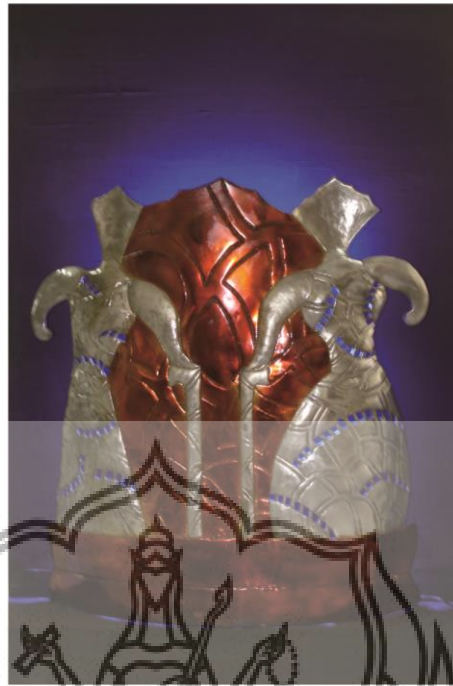
### **POCI LANANG-WADON**

Bahan : Kuningan, aluminium  
Teknik : Cor (*Casting*)  
Ukuran : 35 x 25 x 37 cm, 30 x 23 x 35 cm  
Tahun : 2015  
Finishing : Cat *clear* (*Coating*)



### Bertahan

Bahan : Plat galvanis  
Teknik : Kenteng, Las listrik  
Ukuran : 110 x 50 x 100 cm  
Tahun : 2015  
Finishing : Cat *candy tone, metallic clear (Coating)*



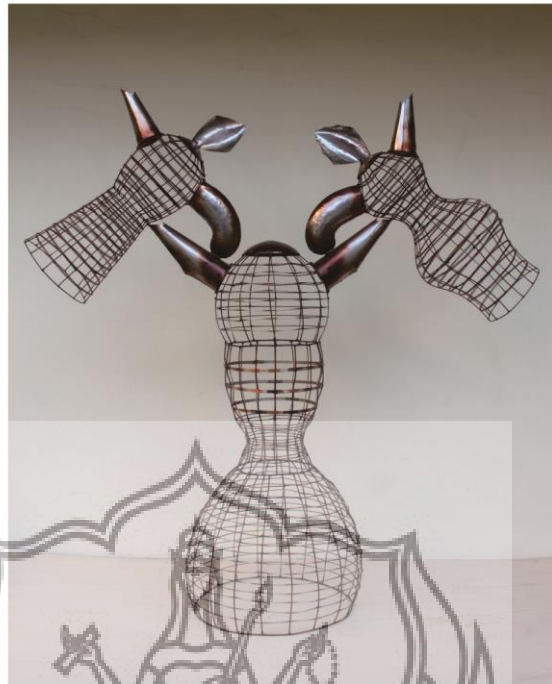
### RAPUH

Bahan : Plat galvanis  
Teknik : Ukir logam  
Ukuran : 75 x 120 cm  
Tahun : 2015  
Finishing : Cat *Candy tone*, *Clear* (Coating)



### NGUNDANG

Bahan : Kawat seng, Plat galvanis  
Teknik : Kenteng, Las listrik  
Ukuran : 80 x 30 x 110 cm, 100 x 50 x 110 cm  
Tahun : 2015  
Finishing : Cat *Metallic Clear (Coating)*



## PENGAREPAN

Bahan : Kawat seng, Plat galvanis  
Teknik : Kenteng, Las listrik  
Ukuran : 180 x 75 x 180 cm  
Tahun : 2015  
Finishing : Cat *candy tone, clear* (Coating)

## BIODATA



Nama : Muchamad Tahfur  
 TTL : Tegal, 13 September 1993  
 Alamat : Jl. Projosumarto 1 Desa Kaligayam Rt  
 07/02 No. 32 Kecamatan Talang  
 Kabupaten Tegal.  
 No. Hp. : 089604460233  
 Email : [arttahfur@gmail.com](mailto:arttahfur@gmail.com)

### Pendidikan

2010 – 2015 : Institut Seni Indonesia Yogyakarta  
 2007 – 2010 : SMK Negeri 2 Adiwerna Kabupaten Tegal  
 2004 – 2007 : SMP + Nu 01 PENAWAJA Kecamatan talang  
 Kabupaten Tegal  
 1998 – 2004 : SD Negeri Kaligayam 03 Kecamatan talang  
 Kabupaten Tegal

### Pengalaman Pameran

2012 - Pameran Instalasi "Green Garden #4", Halaman Jurusan Kriya  
 ISI Yogyakarta  
 - Pameran Dies Natalis ISI Yogyakarta ke-28, UPT Galeri ISI  
 Yogyakarta  
 - Pameran bersama komunitas Titik Lenyap "Spirit Us"  
 FORMMISI ISI Yogyakarta, UPT Galeri ISI Yogyakarta  
 2013 - Pameran Seni Rupa "NGGRESULA", Jogja Gallery  
 - Pameran Dies Natalis ISI Yogyakarta ke-29, UPT Galeri ISI  
 Yogyakarta  
 - Pameran "Horizon of Strength : Meta-Kriya Logam Nusantara"  
 di Tugu Kunstkring Paleis Jakarta  
 2014 - Pameran "New Craft : Intamacy & Tradition" di Taman  
 Budaya Surakarta  
 - Pameran Rupa Rupa Seni Rupa "Nandur Srawung" di Taman  
 Budaya Yogyakarta

### Penghargaan

2009 - Juara I LKS SMK Tingkat Provinsi Jawa Tengah, Kabupaten  
 Tegal  
 2010 - Juara Harapan I LKS SMK Tingkat Nasional, Jakarta Expo  
 Center  
 2013 - Karya Terbaik Dies Natalis ISI Yogyakarta ke-29, UPT Galeri  
 ISI Yogyakarta

D. *Curriculum Vitae*



Nama : Muchamad Tahfur

Tempat, Tanggal Lahir : Tegal, 13 September 1993

Alamat Asal : Jl. Projosumarto 1 Desa Kaligayam Rt 07/02 No. 32 Kecamatan Talang Kabupaten Tegal.

Alamat Jogja : Demangan – Bangunharjo – Sewon – Bantul

No. Hp. : 089604460233

Email : [artahfur@yahoo.com](mailto:artahfur@yahoo.com)

Pendidikan :

2010 – 2015 : Institut Seni Indonesia Yogyakarta

2007 – 2010 : SMK Negeri 2 Adiwerna Kabupaten Tegal

2004 – 2007 : SMP + Nu 01 PENAWAJA Kecamatan talang Kabupaten Tegal

1998 – 2004 : SD Negeri Kaligayam 03 Kecamatan talang Kabupaten Tegal

### **Pengalaman Pameran**

- 2012 - Pameran Instalasi “Green Garden #4”, Halaman Jurusan Kriya ISI Yogyakarta
- Pameran Dies Natalis ISI Yogyakarta ke- 28, UPT Galeri ISI Yogyakarta
  - Pameran bersama komunitas Titik Lenyap “Spirit Us” FORMMISI ISI Yogyakarta, UPT Galeri ISI Yogyakarta
- 2013 - Pameran Seni Rupa “NGGRESULA”, Jogja Gallery
- Pameran Dies Natalis ISI Yogyakarta ke- 29, UPT Galeri ISI Yogyakarta
  - Pameran “Horizon of Strength : Meta-Kriya Logam Nusantara” di Tugu Kunstkring Paleis Jakarta
- 2014 - Pameran “New Craft : Intamacy & Tradition “ di Taman Budaya Surakarta
- Pameran Rupa Rupa Seni Rupa “Nandur Srawung” di Taman Budaya Yogyakarta

### **Penghargaan**

- 2009 - Juara I LKS SMK Tingkat Provinsi Jawa Tengah, Kabupaten Tegal
- 2010 - Juara Harapan I LKS SMK Tingkat Nasional, Jakarta Expo Center
- 2013 - Karya Terbaik Dies Natalis ISI Yogyakarta ke-29, UPT Galeri ISI Yogyakarta



### **Pengalaman Organisasi**

- 2010 - Anggota Keluarga Mahasiswa Islam ISI Yogyakarta
- 2011 - Panitia Seminar Talkshowtainment, di Pendopo Kabupaten Bantul
- 2012 - Panitia Pelantikan HMJ FSR ISI Yogyakarta, di Sasana Ajiyasa ISI Yogyakarta
  - Panitia Seminar Nasional “Mahasiswa dan Multidisiplin Ilmu dalam Pengabdian Masyarakat”, di Sasana Ajiyasa ISI Yogyakarta
- 2013 - Divisi Seni Budaya HMJ Kriya FSR ISI Yogyakarta
  - Ketua Forum Mahasiswa Bidik Misi ISI Yogyakarta

### **Performing Art**

- 2012 - Perform bersama Sasenitala ISI Yogyakarta dalam acara Ulang Tahun MADAPALA UAD, di Kampus UAD
  - Karnaval Pembukaan Pameran “Disamber - Desember #4”, di UPT Galeri ISI Yogyakarta
- 2013 - Karnaval Extravaganza Ulang Tahun Kabupaten Banyumas ke-431, di Alun-alun Purwokerto
  - Karnaval Jogja Fashion Week, di sepanjang jalan malioboro

E. CD

